

ストレスチェックの結果を活かす
社員が働きやすい環境構築をサポート

働きやすい職場づくり (職場環境改善コンサルティング)



会社概要

会社概要

弊社の特徴

サービス内容

料金体系

実施の流れ

Q&A

会社概要

会社名	株式会社職業性ストレスチェック実施センター
所在地	〒135-0062 東京都江東区東雲1-9-21-910 東雲 チャンネルコート9・10階
設立年月日	2016年4月1日
従業員数	24名（2022年4月現在）
代表取締役	森近 宗一郎
事業内容	ストレスチェック業務、健診管理業務、労務 コンサルティング
運営会社	社会保険労務士法人JCS 代表 森近宗一郎 特定社会保険労務士【登録番号 12020081号】 〒100-6104 東京都千代田区永田町2-11-1 山王 パークタワー4階
関連企業	株式会社アヴェレック
サイト	https://www.stress-cc.com/ 

導入企業（一部抜粋）

※弊社サービスの一部導入含む



認定



導入企業様を完全サポート 弊社サービスの特徴

弊社サービスが選ばれる理由

01 特定社会保険労務士を筆頭に 専任チームが対応

企業様の課題に合わせて
専門チームを編成し対応します

02 企業様の ストレス要因・課題を解決

ストレスチェック結果も活かしながら
弊社コンサルタントが現地にお伺いし
ストレス要因の調査を行います

03 上場企業様を含め豊富な導入実績

上場企業様の対応実績を含む
弊社の豊富な実績（1,000事業場分）から
課題解決へ向けたいご提案が可能です



こんなお悩み・課題がありませんか？

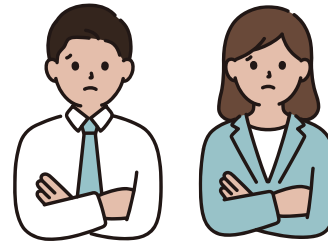
ストレスチェックの
結果を活かせていない

集団分析の活かし方が
分からない

専門家と相談して職場
の取り組みを進めたい

他社事例を知りたい

ストレスへの対応策を
検討したい



社員の本音を聞きたい

そのお悩み・課題の改善に
「働きやすい職場づくり SCC Consulting」

職場の状態に合わせて柔軟な対応を行います 従業員様からのヒアリング方法一例

事業所・部署全体でのグループワーク
(60分～90分/回)



事業所・部署責任者様との面談
(60分～90分/回)



個別面談
(15分/名)



少人数グループワーク
(30分/グループ)



現場の状況を把握しストレス要因の特定と対策の立案を行います

※様々なヒアリングプランを組み合わせることで、多角的な視点でのアプローチが可能となり、より効果的なコンサルティングを行うことができます

料金体系

会社概要

弊社の特徴

サービス内容

料金体系

実施の流れ

Q&A


請求費用総額は【コンサルティング費用（対応時間数分）】 + 【交通費・宿泊費】となります

初めて導入の企業様におすすめ

事業所数の多い企業様におすすめ

職場のことをより深く考え
より良い職場づくりに

高ストレス部署への対策に
最も効果的なプラン

 働きやすい職場づくり SCC Consulting	部署責任者様との面談 1回（60～90分）	全体グループワーク 1部署（60～90分）	少人数グループワーク 3グループ（30分/グループ）	個別面談 6名（15分/名）
	それぞれ 99,000円（税抜価格90,000円）			

※価格下限99,000円（税抜価格 90,000円）となります。

「3グループに満たない場合（少人数グループワーク）」や「6名に満たない場合（個別面談）」であってもコンサルティング費用の割引はありません。

※全国対応可能です。（交通費や宿泊費用は実費でご請求いたします。）

※各コンサルティングプランの組み合わせも可能です。詳細はお問い合わせください。



実施の流れ

会社概要

弊社の特徴

サービス内容

料金体系

実施の流れ

Q&A

ストレスチェックの集団分析結果を活用し、企業様の実情に合った方法で「職場対策」を進めます。
フローはあくまでも一例です。ご要望に応じて職場対策の体制づくりからご依頼いただけます。

1. 集団分析報告会の実施

企業様へ多角的な視点での集団分析のご報告をします

2. 対象事業場・部署の決定

集団分析報告後、対象事業場部署を決定します

3. コンサルティング

専任のコンサルタントが対象事業場・部署でヒアリングを行います
(訪問・WEB)

4. 企業様へのご報告、対策の提案・検討

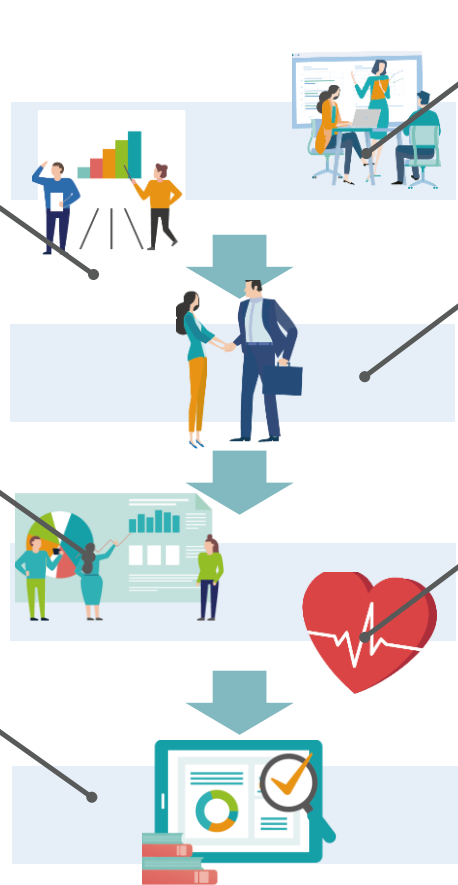
対策のご提案をしつつ、企業様と対策の方向性を一緒に考えます

5. 対策内容の決定 対象事業場・部署での実行

決定した対策内容を周知・実行します

6. フォローアップ

対策の実施状況や効果の検証など定期的なフォローアップをします



会社概要

弊社の特徴

サービス内容

料金体系

実施の流れ

Q&A

▼ よくあるご質問

- Q1 コンサルタントはどんな方が対応するのでしょうか？
A1 特定社会保険労務士を筆頭に、職場対策の対応実績豊富なコンサルタントが対応します。
- Q2 対応可能エリアはどこまでですか？
A2 全国対応可能です。なお、現地までの交通費・宿泊費は実費にてご請求いたします。
- Q3 どのようなことをしてくれるのでしょうか？
A3 ストレスチェックの集団分析結果をもとに、焦点を絞りながらストレス要因の特定のためにヒアリングを中心に行います。
- Q4 誰に対してヒアリングをするのですか？
A4 部署の責任者、所属従業員など、現場をよく知る方からヒアリングを行います。企業様のご要望によりヒアリング対象者を絞ることや範囲を広げることも可能です。
- Q5 どのくらいの時間ヒアリングを行いますか？
A5 通常、部署の責任者様やグループワークの際には「60～90分」、少人数グループや個別面談では「90分」の間で対応できる人数となります。企業様のご要望により1名あたりのヒアリング時間を変更することが出来ます。（過去実績：最短5分/名、最長30分/名）
- Q6 ヒアリングの結果はどのようなかたちで報告されますか？
A6 ヒアリング内容や弊社過去実績事例のご紹介を含め「報告書」を納品いたします。また、報告会（訪問・Web）を開催し質疑応答のお時間を設けることも可能です。
- Q7 どのくらいの効果が見込めますか？
A7 職場対策の効果が実感できるまでは職場によって時間差があります。最短では翌年のストレスチェック結果の数値の良化が見られることもあります。数値の即時改善を期待するのではなく、長期的かつ継続して行うことが重要です。弊社コンサルタントが長期間に渡りサポートさせていただきます。
- Q8 導入の際の費用感が知りたいのですが。
A8 「99,000円（税込）」からのご案内となります。ヒアリングプランの組み合わせも可能です。まずはお問い合わせください。





職業性ストレスチェック実施センター

Occupational Stress Check Center Inc.

お問い合わせ

サービス導入に関するお問い合わせは下記までご連絡ください。

株式会社職業性ストレスチェック実施センター

メールアドレス：enquiry@stress-cc.com
TEL：03-5859-0842（平日：9:00～16:00）

URL：https://www.stress-cc.com/

スマホサイトはこちらから

